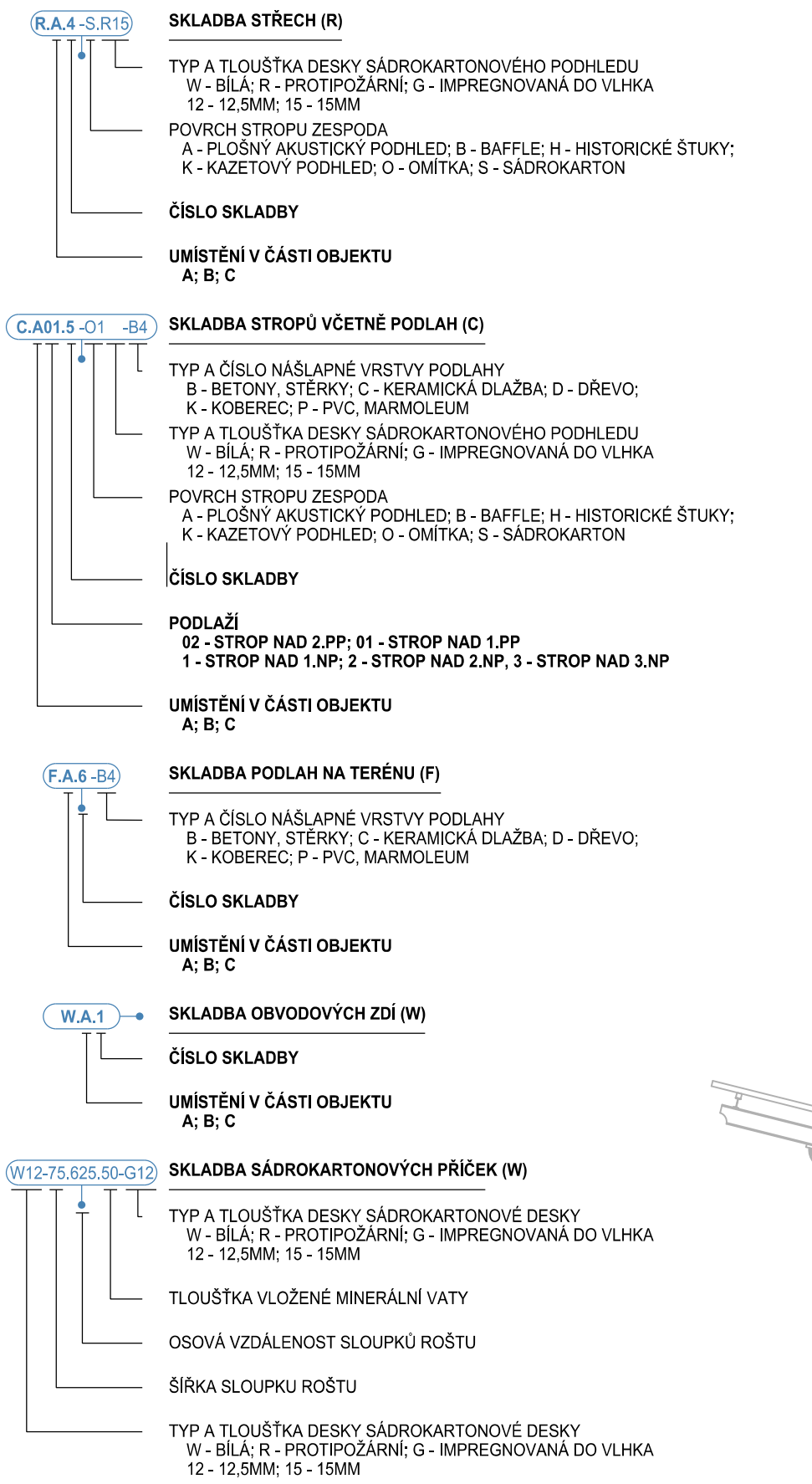


REKONSTRUKCE VÝPRAVNÍ BUDOVY V ŽST. PLZEŇ HL. N.
NÁVRH - ŘEZ G-G' 1:50

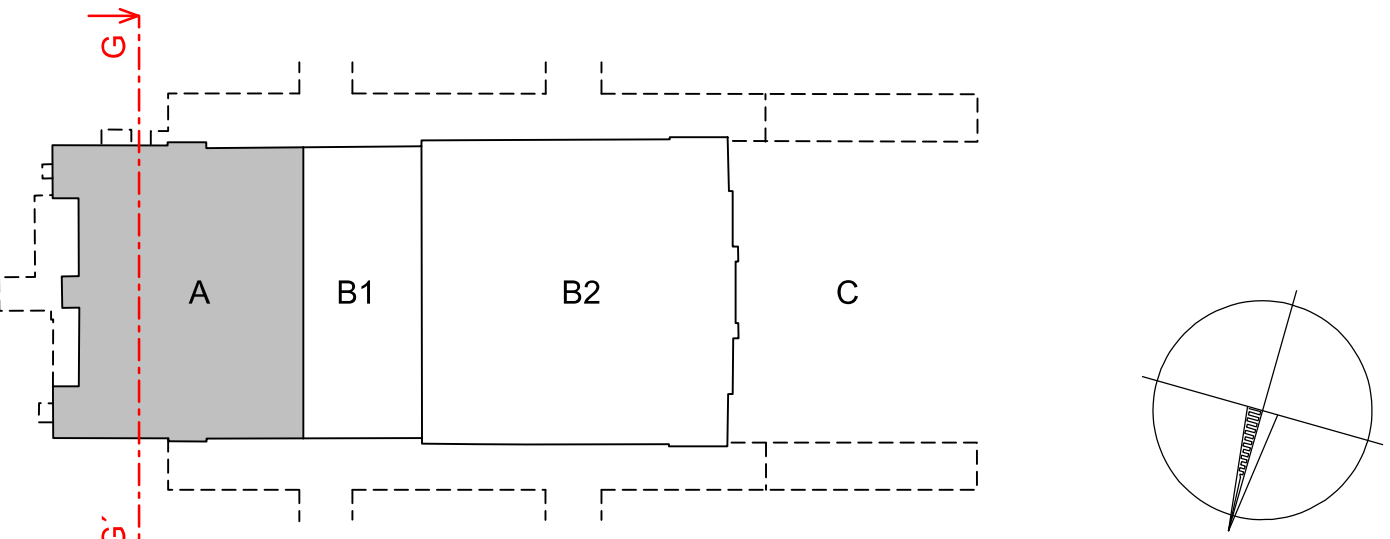
LEGENDA SKLADEB:



POZNÁMKY:

- 1) ZTAVIOU DOKUMENTACE SLOUŽÍ K VYDÁNÍ STAVEBNÍHO POVOLENÍ. NENÍ URČENA K REALIZACI
2) STAVIOU SLOUŽ OBJEKTY BŮ GEODETICKÝ ZÁMĚRŮ, O DOKUMENTACE DOBÝHÁV STAVEBNÍ ÚPRAVY NAVAZUJÍCÍCH KONSTRUKCÍ
3) STAVIOU "UZEL PŘÍKŮ", KTERÉ SE VE FINÁLNÍM PROVEDENÍ MOHOU LÍŠIT OD ZÁMĚRNÉHO STAVU.
4) ROZMĚRY UVEDENÉ V TÉTO DOKUMENTACI JSOU KOORDINÁCE A MOHOU SE LÍŠIT OD SKUTEČNOSTI (ZJM. U STAVAJÍCÍCH KONSTRUKCÍ
S PŘÍKLONEM KE JELIKOVSKÉMU ÚSTAVU).
5) NOVÉ KONSTRUKCE JSOU KOTOVÁNY VE SKLADYBĚNÝCH ROZMĚRECH
6) PODOBNÉ ŘEŠENÍ JEDNOTLIVÝCH PRVKŮ, VÝPYSY KVA A STANDARDY BUDE ŘEŠENO V NÁSLEDUJÍCÍ FÁZI - DOKUMENTACE PRO PŘEDÁNÍ STAVBY
7) BARVNÉ (ZELÉ - VE LEGENDA MATERIÁLŮ) VÝZNACNÉ KONSTRUKCE PRVKY TECHNOLOGIE A INTERIÉROVÉ PRVKY NEJSOU SOUČASTÍ DODÁVKY
STAVBY A JSOU VÝZNACNÉ JAKO NAVRHOV DOPORUČENÉHO UMÍSTĚNÍ A SLOUŽÍ JEN PRO OVRĚDÍ PROVEDITELNOSTI.

SCHÉMA BUDOVY




LEGENDA MATERIÁLŮ:





- | | |
|--|--|
| | TVÁRNICE ZTRACENÉHO BĚDĚNÍ TL. 300 mm (200x500x250 mm)
-PRŮTLITÍ BETONEM C 20/25 - XC1 |
| | TVÁRNICE ZTRACENÉHO BĚDĚNÍ TL. 150 mm (150x500x250 mm)
-PRŮTLITÍ BETONEM C 20/25 - XC1 |
| | LEHČENÝ BETON (KERAMZITBETON - LC 12/15 - 1200 kg/m3) |
| | ZB KONSTRUKCE C 20/25 - XC1 |
| | ZB STŘEPNÍ KONSTRUKCE
BETON C 25/30 DO TRAPEZOVITÉHO PLECHU S KARI SITI |
| | ZPĚTNÝ ZÁSTUP KOLEM OBJEKTU Z VÝHODNÝCH VYTĚŽENÝCH ZEMIN HUTNĚNÍ PO VRSTVÁCH TL.MAX.200 mm A DRŽEŠ PŠ |
| | ŠTERKOPISKOVÝ PODSTUP FRACCIE 8-16 HUTNĚNÍ NA IČ03,7 |
| | HUTNĚNÉ PÍSKOVÉ LŮŽE PRO OKAPOVÝ CHODNÍK |
| | ZEMNA PŮVODNÍ |
| | PŮVODNÍ ŽDIVO |
| | DOZDŮVKY ŽDIVA Z CHEL.PLYNCH
MINIPŠ M10 |
| | ŽDIVO TL. 125 mm (K07115x249 mm) Z KERAMICKÝCH DĚROVANÝCH BROUŠENÝCH BLOKŮ NA PERO
A DRAŽKU PŠ.MALTA PRO TENKÉ SPÁRY M10 |
| | ŽDIVO TL. 240 mm (K72x204x249 mm) Z KERAMICKÝCH DĚROVANÝCH BROUŠENÝCH BLOKŮ NA PERO
A DRAŽKU PŠ.MALTA PRO TENKÉ SPÁRY M10 |
| | ŠADRKARTONOVÉ PŘÁČKY A PŘEDSTĚNY |
| | ZÁSTUP KÁČKEM |
| | TEPELNÁ ISOLACE - EPS |
| | TEPELNÁ ISOLACE - XPS |
| | TEPELNÁ ISOLACE - PIR |
| | TEPELNÁ ISOLACE - MINERÁLNÍ VLNA |
| | REŽNÉ ŽDIVO - PŮVODNÍ ŽDIVO |
| | PŘEDPOKLADÁNE ŘEŠENÍ: NENÍ SOULAD S DOPLÁVKY STAVBY
(SLE KOMPENCE PŘI NÁKLADNÍ S NEMOVTOSTI OSOB. NADRAŽŮ) |
| | HRAVICE POŽÁRNÍHO ÚSEKU |

VÝŠKOVÝ SYSTÉM BpV		SOUŘADNICOVÝ SYSTÉM S-JTSK	±0,000 = 320,440 m n. m.
Číslo změny:	Obsah změny:	Datum změny:	
01	-	-	
02	-	-	
03	-	-	

Objednatel: Správa železniční dopravní cesty, státní organizace
Dlážděná 1003/7, 110 00 Praha 1



	SUDOP PRAHA a.s.	Hlavní inženýr projektu:
	Olšanská 1a, 130 80 Praha 3 tel.: +420 267 094 111 e-mail: praha@sudop.cz	JAROSLAV SOUMAR Garant profese:
		ING. ARCH. JIŘÍ MAŠEK

Středisko: PROJEKTOVÉ STŘEDISKO PLZEŇ			
Vedoucí střediska:  ING. OTA HELLER	Odpovědný projektant SO, IO, PS:  ING. ARCH. JIŘÍ MAŠEK	Vypracoval:  ING. ARCH. JIŘÍ MAŠEK	Kontroloval:  JAROSLAV SOUMAR

REKONSTRUKCE VÝPRAVNÍ BUDOVY V ŽST. PLZEŇ HL. N.		18-144.230
Cíť: SO 201 - VÝPRAVNÍ BUDOVA		Projektový stupeň: DSP
Datum:		01/20/2020
ARCHITEKTONICKO-STAVEBNÍ ŘEŠENÍ		Číslo částí: D.2.2.1.1
Název přílohy:		Měřítko: 1:50 Počet formátů: 14x A4
NÁVRH ŘEZ G-G'		Číslo přílohy: 58